



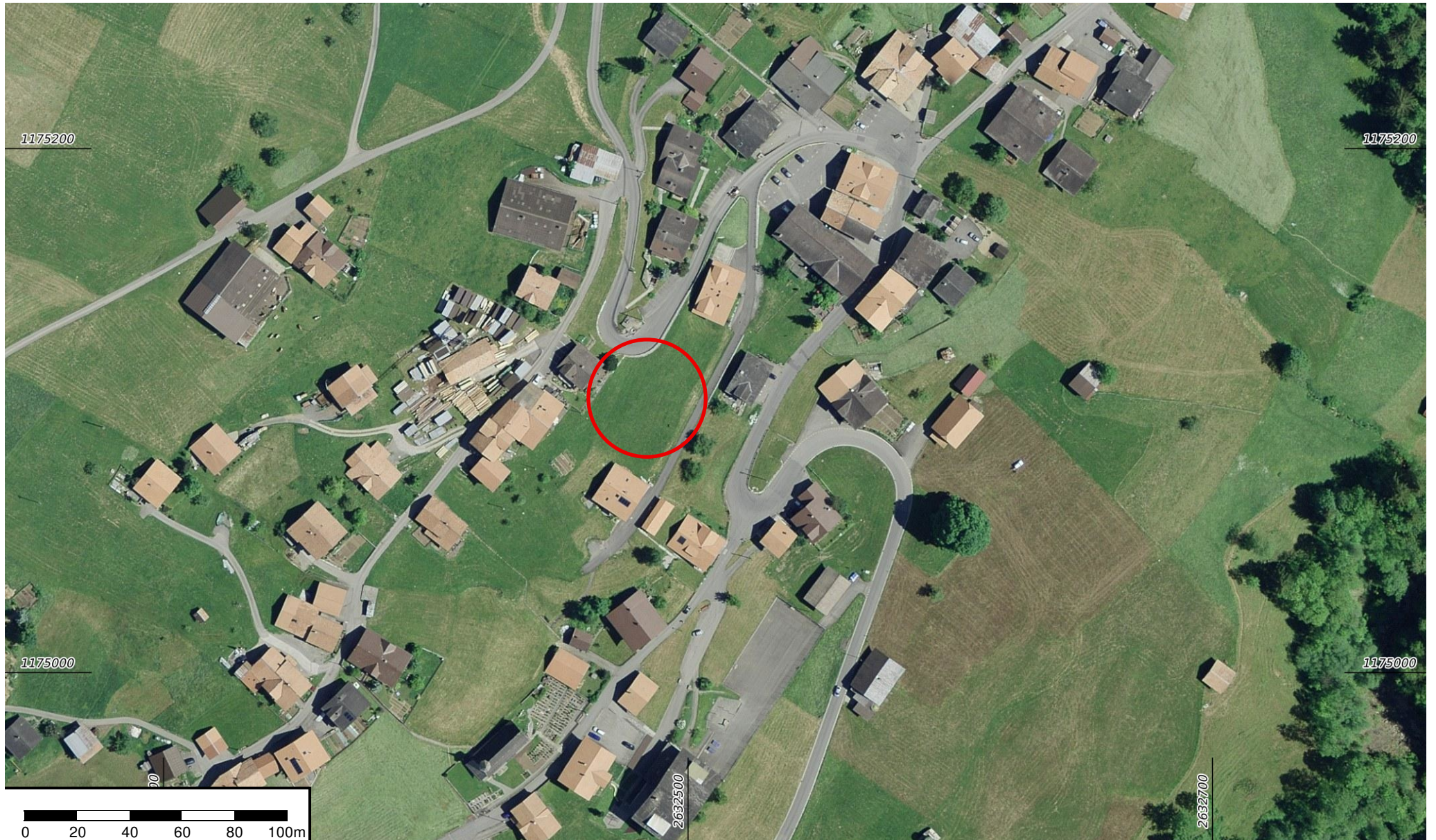
NEUBAU MEHRFAMILIENHAUS
BÄRENMATTE
3804 HABKERN

UELI WYSS HOLZBAU
MÄTTELI/ BOHLSEITE 525
3804 HABKERN
033 843 15 80/ info@wyss-holzbau.ch

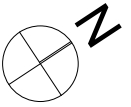
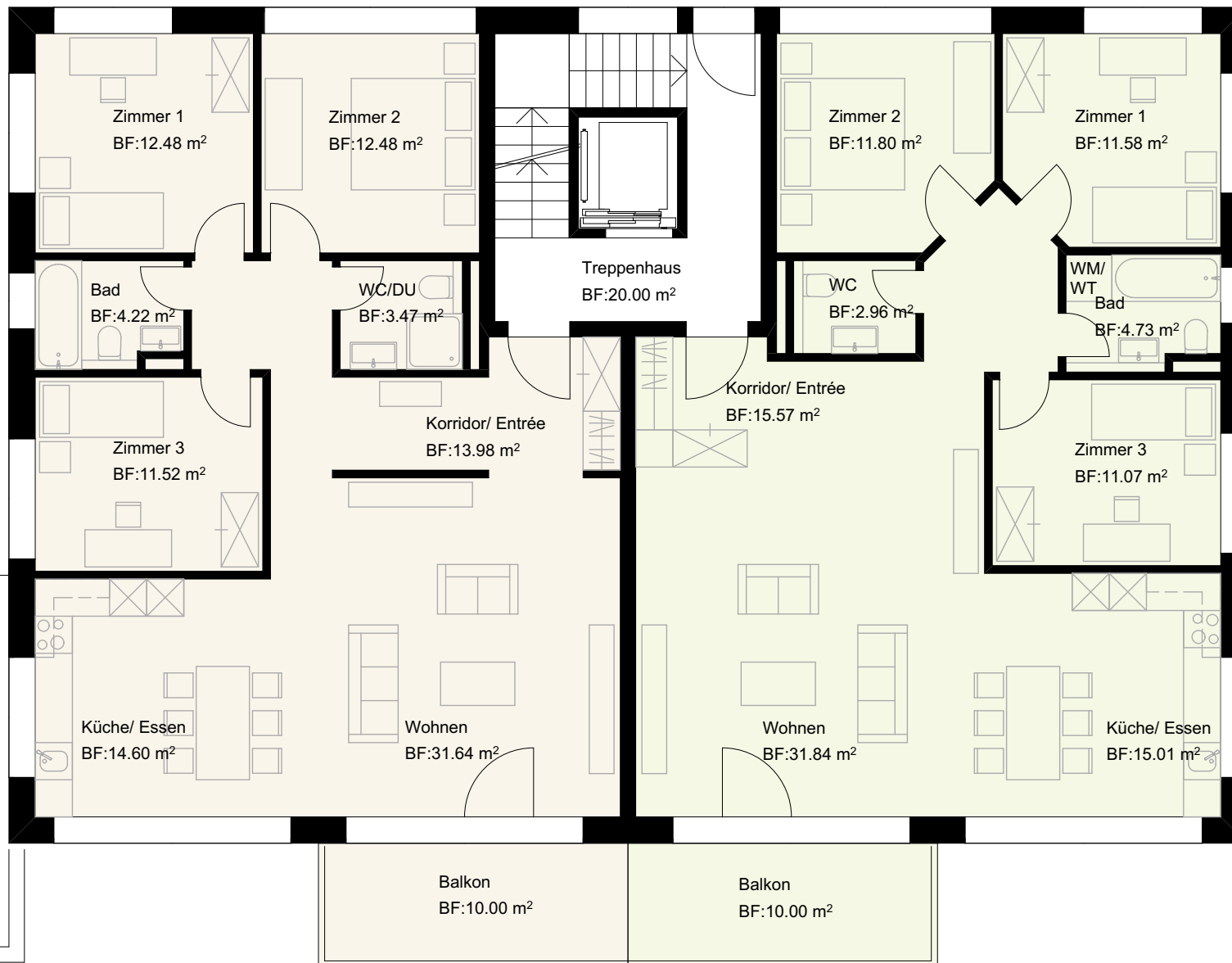
ZURBUCHEN BAUGESCHÄFT AG
KREUZ 1028
3804 HABKERN
079 311 24 63/ g.borter@zurbuchen-baugeschaeft.ch
079 458 92 32/ r.zurbuchen@zurbuchen-baugeschaeft.ch

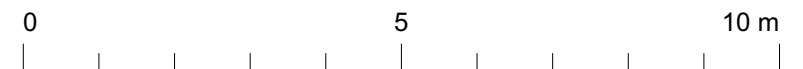
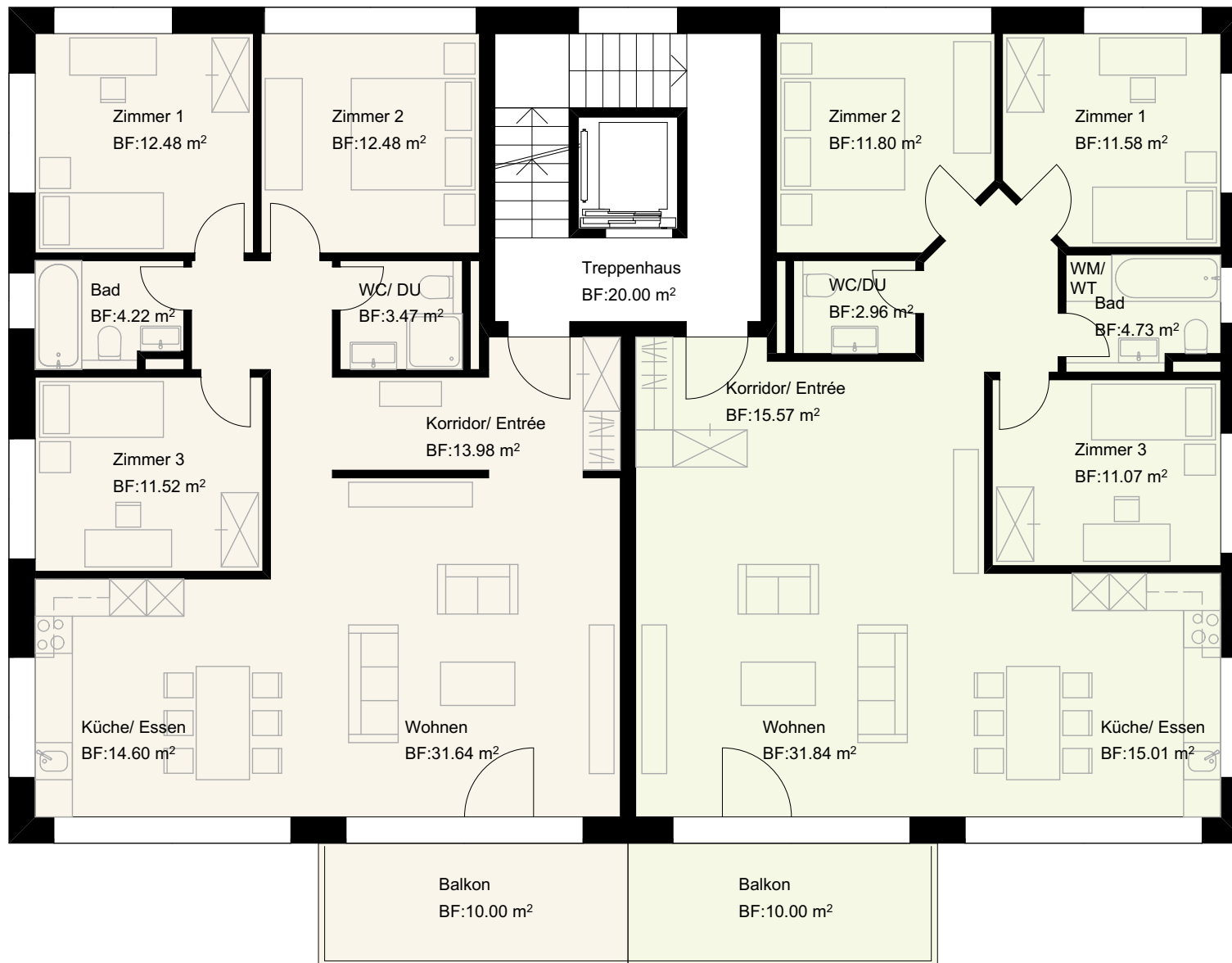
VÖGTLI UND VIECELLI ARCHITEKTEN GMBH
AARMÜHLESTRASSE 35
3800 INTERLAKEN
033 823 23 58/ info@v-v-architekt.ch

KARTENAUSSCHNITT	3
GRUNDRISS ERDGESCHOSS MIT UMGEBUNG	4
GRUNDRISS 1. OBERGESCHOSS	5
GRUNDRISS 2. OBERGESCHOSS	6
GRUNDRISS DACHGESCHOSS	7
SCHNITT A-A	8
SCHNITT B-B	9
NORDFASSADE	10
OSTFASSADE	11
SÜDFASSADE	12
WESTFASSADE	13
BAUBESCHRIEB	14
VERKAUFSPREISE	16

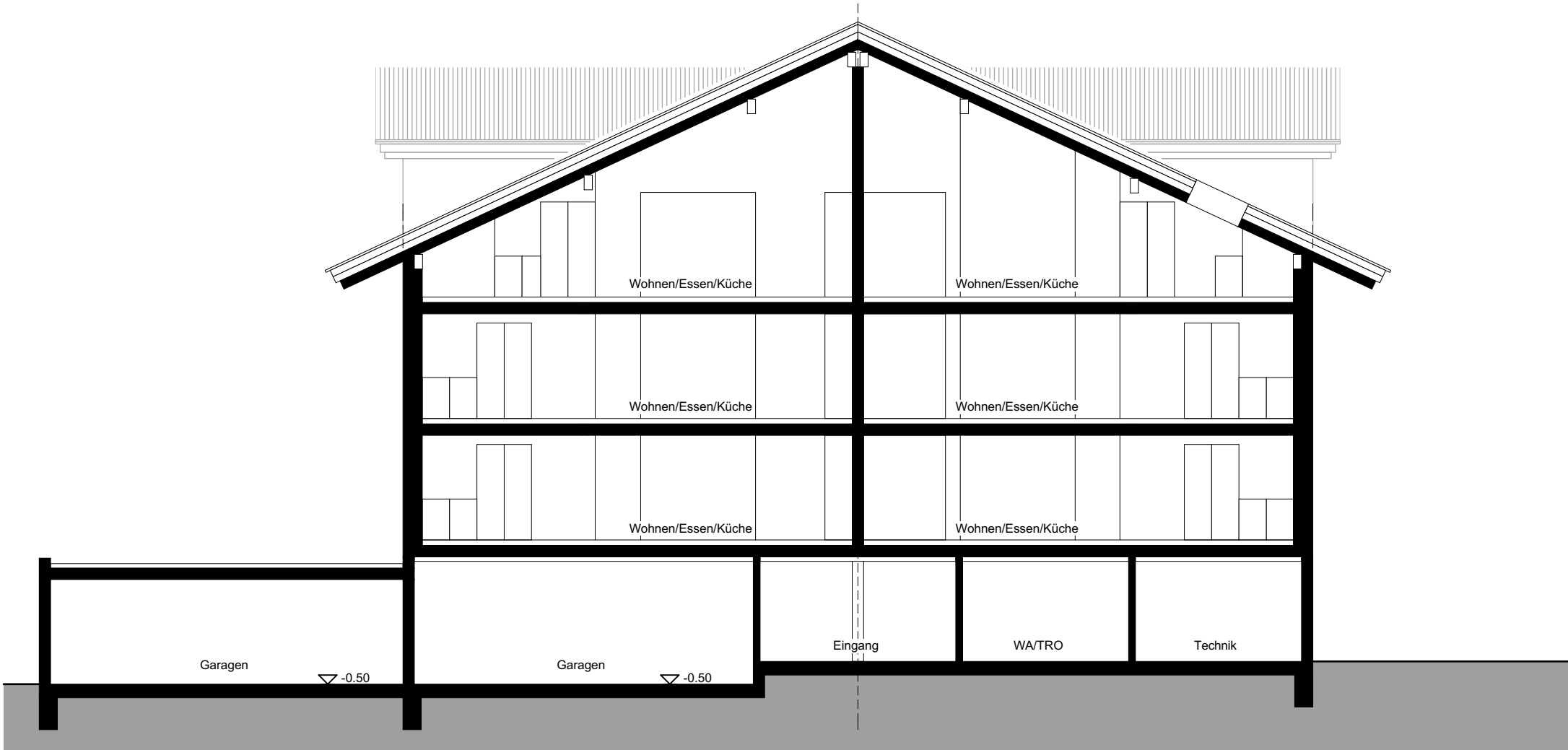


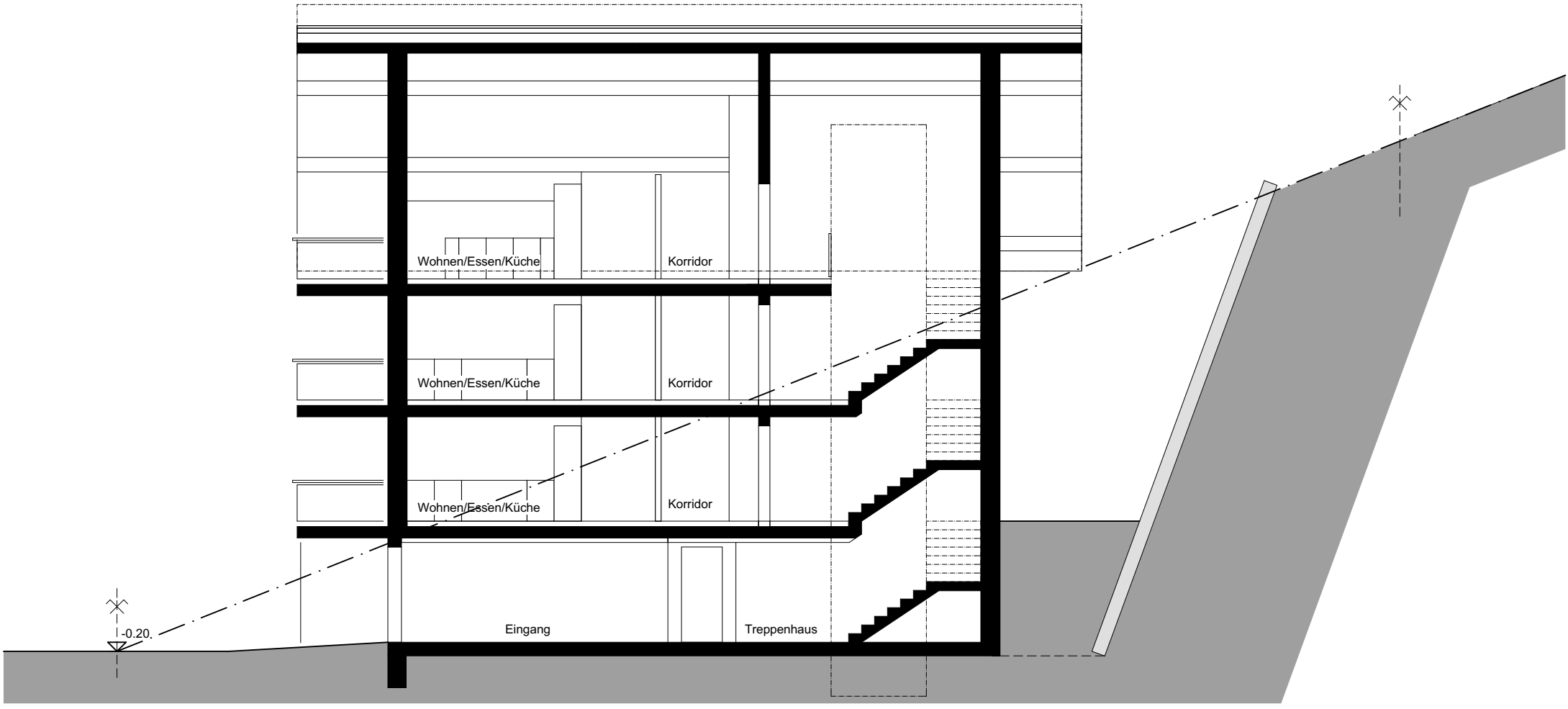


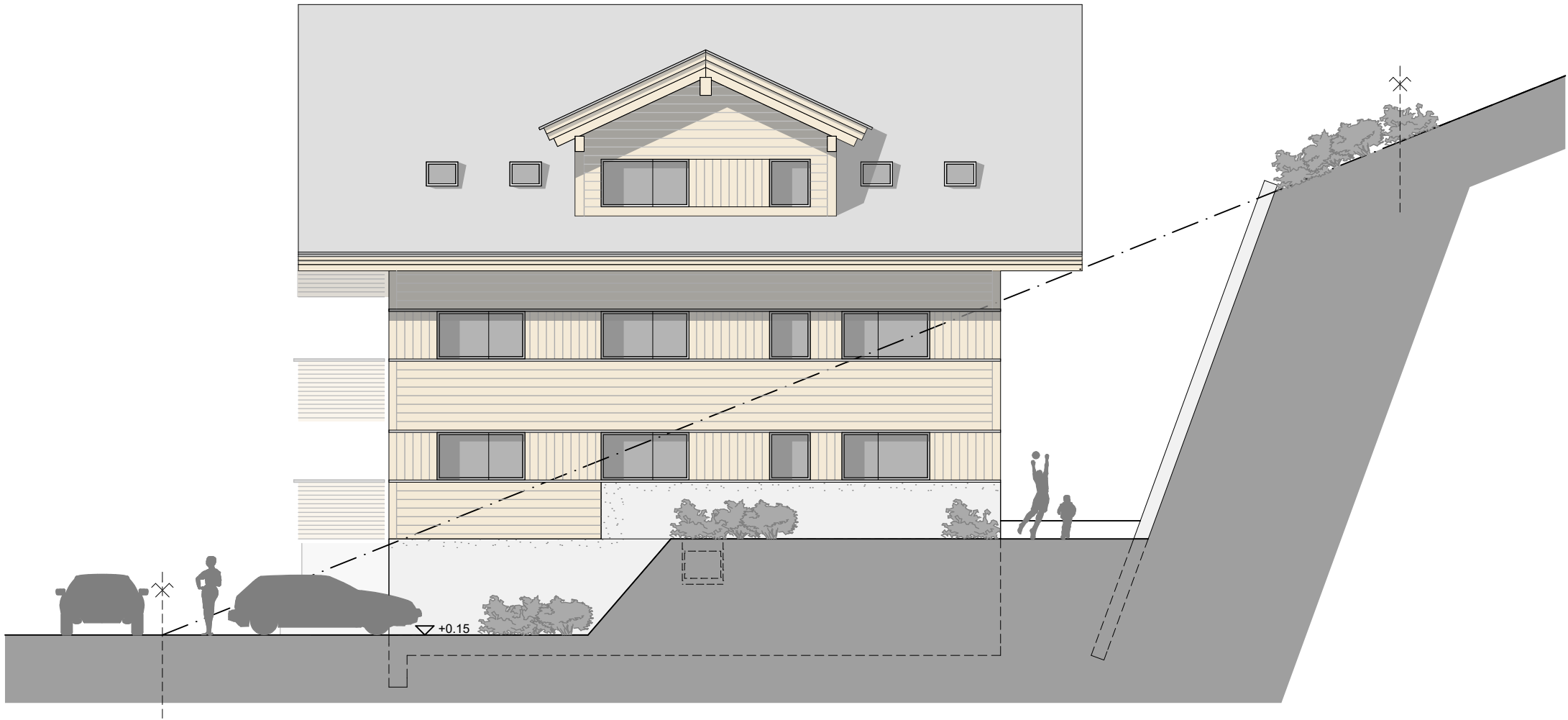




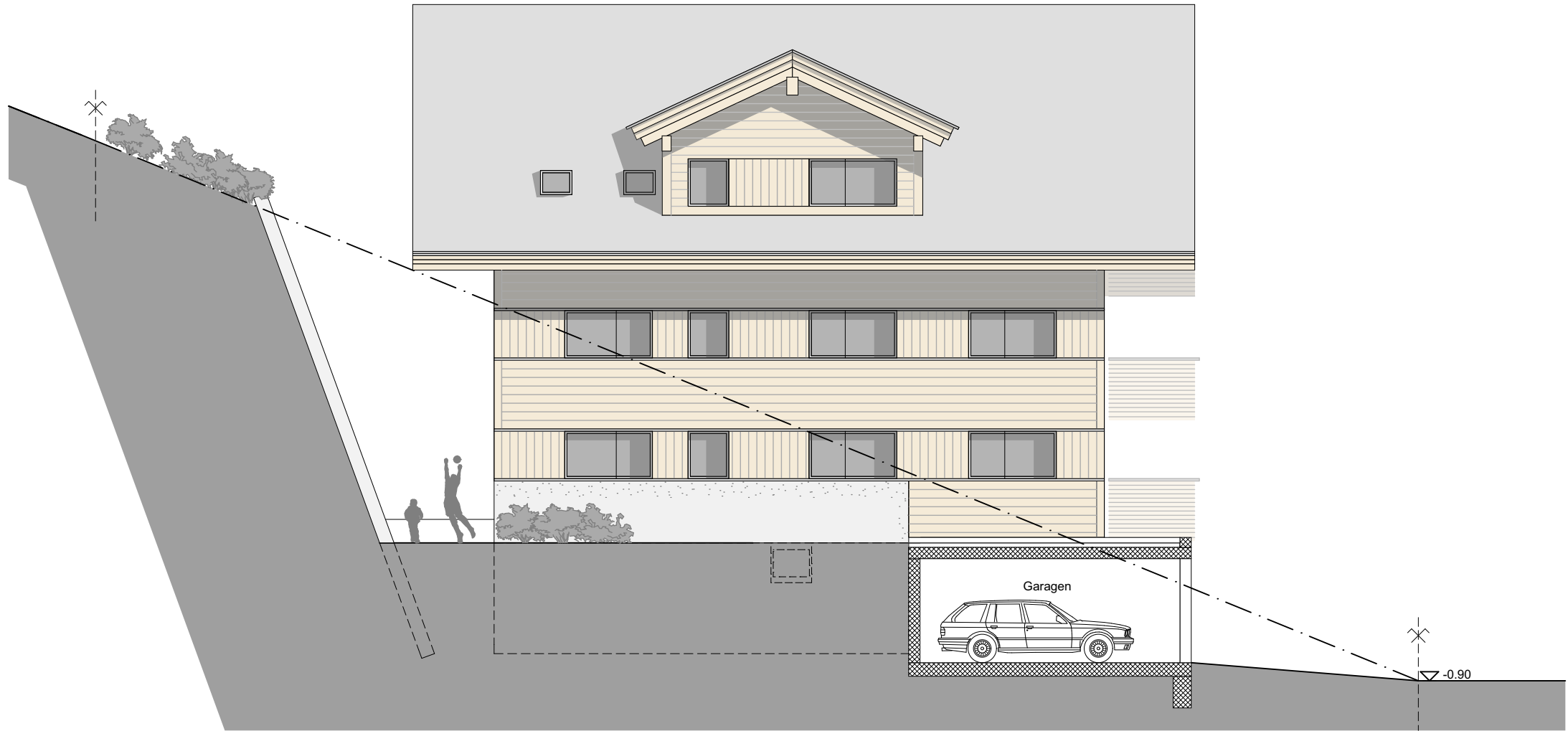














KONSTRUKTION**FUNDATION + KELLERAUSSENWÄNDE**

Armierter Betonfundamentplatte und Betonaussenwände nach statischen Anforderungen, im Keller, Waschküche, Technikraum sowie Garagen als Fertigbelag.

KELLERWÄNDE

Kellerwände innen aus Beton oder Kalksandsteinmauerwerk roh.

GESCHOSSDECKEN

Stahlbetondecken gemäss Dimensionierung durch Bauingenieur. Erdgeschoss rohe Geschossdecke durchlaufend über Trennwände. Decken gegen Lifthanlage getrennt. Schallschutz gemäss den gültigen SIA Normen bei Baueingabe.

TRAGENDE- UND WOHNUNGSTRENNWÄNDE**WOHN GESCHOSSE**

Tragende Wände aus Backsteinmauerwerk 17.5cm, gemäss Angaben Bauingenieur.
Wohnungstrennwände in Beton 25cm.

INNENWÄNDE WOHN GESCHOSSE

Wände in Backsteinmauerwerk 12.5cm.
Vorwände in Leichtbau.

ELEMENTE AUS BETON

Treppenläufe, vorgefertigt in Sichtbeton.
Vorgefertigte Betonelemente, vom übrigen Bauwerk entkoppelt.
Balkone auskragend, thermisch vom Gebäude getrennt.

FASSADEN

Naturbelassene Holzschalung, hinterlüftet, Wärmedämmung Holzfaserplatte 200mm.
Sockelgeschoss Aussenwärmedämmung, verputzt.

FENSTER

Fenster- und Balkontüren, in Holz 3-fach-Isolier-Verglasung, (Glas U-Wert 0.6W/m²K). Pro Raum ein Flügel mit Drehkippsbeschlag.

EINGANGSFRONTEN

Aluminium-Glaskonstruktion, Oberfläche pulverbeschichtet, 3-fach-Isolier-Verglasung, gemäss Anforderungen ENV.
Elektrischer Türöffner über Gegensprechanlage bedienbar.

LIFTSCHACHT

Ausführung Lichtschacht in Kalksandstein, sichtbar.

GARAGENTORE

Keine Tore vorgesehen.

SPENGLERARBEITEN**FASSADENPUTZ**

Mineralischer Fassadenputz eingefärbt.

STOREN

Verbundrafflamellenstoren, im Wohnzimmer elektrisch bedienbar, übrige Räume mit Handkurbel manuell bedienbar.

INSTALLATIONEN**ELEKTROANLAGEN****Allgemein**

Grund-/ Aussenbeleuchtung beim Haupteingang, Treppenhaus und FL-Leuchten in Garagen und Korridoren mit Bewegungsmelder geschaltet.

Erdgeschoss

Hauptverteilung mit Sicherungsautomaten im Technikraum.
FL-Leuchten und Schalter/ Steckdosen in allen Keller-, Waschen/trocknen-, und Technikräumen.
Sichtbare Installationen in Keller- Technik und Wäscheräumen im Erdgeschoss.

Wohnungen

Wohnungsverteiler im Korridor UP.
Unterputz-Installationen gemäss Detailplan des Elektrikers.
Raumthermostate für Fussbodenheizung.
Pro Raum eine Lampenstelle und eine 3-fach Steckdose.
Für den TV-Empfang ist eine Gemeinschaftsatellitenempfangsanlage vorgesehen.
Je 2 Telefon und 2 TV Steckdosen im Wohn- und Schlafzimmer.
Audio Türsprechanlage im Eingangsbereich.
Pro Balkon eine Steckdose.

HEIZUNG/ ENERGIE**Allgemein**

Die Warmwasseraufbereitung erfolgt zentral.
Der Energieverbrauch für Heizung und Warmwasser wird erfasst und verbrauchsabhängig abgerechnet.

HEIZUNG**Wärmeerzeugung-/ Verteilung**

Eine Luft-/ Wasser Wärmepumpe stellt die Wärmeenergie für die Heizung und Brauchwasseraufbereitung bereit
Heizregulierung mittels Aussenthermostat.

Wohnungen

Die Fussbodenheizung sorgt für die Wärmeverteilung in den Wohnungen. Beheizte Wohn- und Schlafräume sind mit einer elektronischen Raumtemperatur-Regelung ausgerüstet.
Die Kosten werden gemäss Reglement abgerechnet.

LÜFTUNGSANLAGEN

Gefangene Nasszellen: 1 Ventilator, Absaugung Raumabluft über Dach.
Dunstabzug in Küchen, Absaugung via Fassade oder Dach ins freie.

SANITÄRINSTALLATIONEN**Allgemein**

Zentrale Warmwasseraufbereitung
Das Wasser wird über die Wärmepumpe aufgeheizt.
Brauchwasserzählung (Warm- und Kaltwasser)
pro Wohnung inkl. Waschküche.

Erdgeschoss, Waschküche

Ausgestattet mit einem Kunststofftrog, Wandbatterie mit Kalt- und Warmwasser.
Waschmaschine und Tumbler, Secomat.

Wohnungen

Wohnungsverteiler mittels unterputz Verteilerkasten und separaten Abstellungen für Warm- und Kaltwasser.
Aussenwasserhahn auf beiden Schmalseiten des Gebäudes.

Apparate

Alle Sanitärapparate in Standardausführung weiss, Armaturen und Garnituren in Chrom.
Detaillierte Anzahl, Grösse und Typen nach Offerte des Lieferanten.

Badezimmer

Badewanne aus Stahl emailliert
Keramikwaschtisch mit Unterbau, Spiegelschrank
Wandklosett, Spülkasten UP

Dusche/ WC

Duschwanne aus Stahl emailliert
 Druschtrennwand Klarglas
 Keramikwaschtisch
 Spiegelschrank
 Wandklosett, Spülkasten UP

Waschküche

Waschmaschine und Tumbler Secomat.

KÜCHEN

Lieferung Küchen fertig montiert.
 Wertige Einbauküche gemäss Oferte Sanitas Troesch.
 Fronten mit allseitigen KH-Beschichtungen. Farbwahl
 gemäss Kollektion.
 Granitabdeckung, Stangengriffe.
 Ausgestattet mit Einbauspülbecken, Glaskeramikkochfeld,
 Dampfzug, Geschirrspüler, Kühlschrank, Backofen.
 Budgetbetrag Fr. 12'500.-

LIFTANLAGEN

Personenaufzug Schindler Maschinenraumlos ohne
 Dachüber-fahrt
 Rollstuhlgängig ab Erdgeschoss zum Wohngeschoss
 Nutzlast 630kg/ 8 Personen.

AUSBAU 1**GIPSERARBEITEN**

Alle Wände mit Grundputz und Abrieb mineralisch,
 Korngrösse ca. 1.5mm, gestrichen.
 Bad- und Duschbereiche mit Grundputz zur Aufnahme von
 Platten oder Abrieb.
 Decken Wohnungen roh.
 Untergeschoss: Technik, Keller, Waschen/Trocknen, Eingang,
 Treppenhaus, Korridor Wände und Decken roh.

METALLBAUARBEITEN

Allgemein
 Treppengeländer mit Handlauf und Rücklauf im DG als
 Staketengeländer.
 Normbriefkastenanlage mit Briefablage, Paketfach und
 integrierter Sonnerie mit Gegensprechanlage.
 Fensterbänke aus Aluminium, farblos eloxiert.

SCHREINERARBEITEN

Türen
 Wohnungstüren: Volltüre mit Türspion, Stahlzarge und
 Tribloc-Sicherheitsverschluss.
 Untergeschoss: Rahmentüre, Oberfläche werkseitig fertig
 gespritzt.
 Innentüren / Zimmertüren: Futtertüre, Türblatt mittelschwer,
 Oberfläche werkseitig fertig gespritzt, Einsteckschloss mit
 Bartschlüssel.
 Eingangstür: Elektrotüröffner

Allgemeine Schreinerarbeiten

Putzschrank, Garderobe und Einbauschränke
 Kunstharzbeschichtet.

SCHLIESSANLAGE

Schliessanlage gemäss Schliessplan mit registrierter
 Schliessung.
 Gleichschliessend für folgende Türen:
 Hauszugang, Wohnungseingangstüre, Keller.
 Briefkastenanlage mit Standard-Schliessung Unternehmer.

AUSBAU 2**BODENBELÄGE**

Unterlagsboden
 In den Wohnungen schwimmend verlegt mit Zementmörtel.
 Bodenbeläge UG: Beton homogen im Keller und Garagen.
 Balkone: Beton homogen als Fertigbelag.

Platten

Küche, Korridore, Bad, Dusche und WC mit keramischen
 Platten.
 Sockelplatten wie Plattenbelag 4cm hoch.
 Budgetbetrag 100.-/m2 fertig verlegt.

Parkett

Wohn- und Schlafräume, mit Parkett geklebt.
 Budgetbetrag 120.-/m2 fertig verlegt.
 Sockel Holz weiss, 4cm, geschraubt.

TEXTILE BODENBELÄGE / TEPPICH

Schmutzschleusenteppich im Eingangsbereich des
 Treppenhauses und bei den Wohnungseingangstüren.

WANDBELÄGE

Platten
 Bad, Dusche und WC mit keramischen Platten raumhoch
 verlegt.
 Küche zwischen Abdeckung und Oberbauten.
 Budgetbetrag 110.-/m2 fertig verlegt.

MALERARBEITEN

Dispersions-Anstriche, Farbe weiss auf Wänden und Decken.
 Anstriche auf diverse Metallbauteile wie Lifttüren,
 Stahlzargen.
 KH-Anstrich auf Betonboden Keller, Technik, Waschen und
 Korridore.

UMGEBUNG

Gärtnerarbeiten
 Umgebungsbepflanzung mit einheimischen Büschen,
 Sträuchern und Bodendecker sowie Rasensaat. Dachwasser
 wird über Oberbodenpassage zur Versickerung gebracht.

Plätze

Vorplatzbereiche bzw. Parkplätze mit Schwarzbelag
 und/oder Betonverbundsteinen.

Velounterstand

Stahlkonstruktion feuerverzinkt, offen, Dach mit Eternit- oder
 Plexiglaseindeckung.

ALLGEMEIN**VORBEHALTE**

Vom Baubeschrieb abweichende, geringfügige
 Änderungen ohne Qualitätseinbussen bleiben ausdrücklich
 vorbehalten.
 Es gelten die zum Zeitpunkt des Baugesuches gültigen
 Brand- und Schallschutzbestimmungen.

KÄUFERWÜNSCHE INDIVIDUELL

Die Käufer bestimmen den Innenausbau. Durch die
 Änderung gegenüber dem Baubeschrieb verursachten
 Mehr- oder Minderkosten gehen zu Lasten/ Gunsten der
 Käufer.

Stand April 2018

WOHNUNG NUMMER	GESCHOSS	GRÖSSE	NETTOWOHNFLÄCHE	PREIS
1	1. Obergeschoss	4.5 - Zimmer	Balkon 104.50 m2 10.00 m2	CHF 475'000.-
2	1. Obergeschoss	4.5 - Zimmer	Balkon 104.50 m2 10.00 m2	CHF 475'000.-
3	2. Obergeschoss	4.5 - Zimmer	Balkon 104.50 m2 10.00 m2	CHF 495'000.-
4	2. Obergeschoss	4.5 - Zimmer	Balkon 104.50 m2 10.00 m2	CHF 495'000.-
5	Dachgeschoss	4.5 - Zimmer	Balkon 104.50 m2 10.00 m2	CHF 515'000.-
6	Dachgeschoss	4.5 - Zimmer	Balkon 104.50 m2 10.00 m2	CHF 515'000.-
			TOTAL	CHF 2'970'000.-

Garagen Nr. 1-6 zu CHF 20'000.- pro Platz